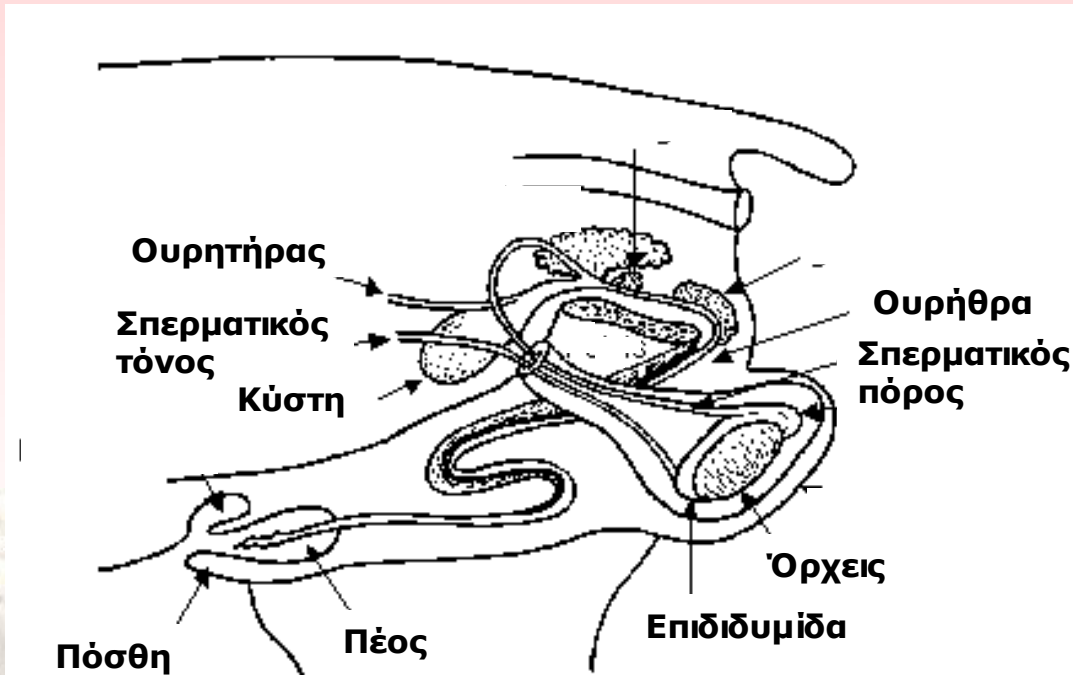


ΖΩΙΚΗ ΠΑΡΑΓΩΓΗ – ΚΕΦ. 7

ΑΝΑΠΑΡΑΓΩΓΗ ΑΓΡΟΤΙΚΩΝ ΖΩΩΝ

ΓΕΝΗΤΙΚΟ ΣΥΣΤΗΜΑ ΑΡΣΕΝΙΚΟΥ ΘΗΛΑΣΤΙΚΟΥ (χοίρος)



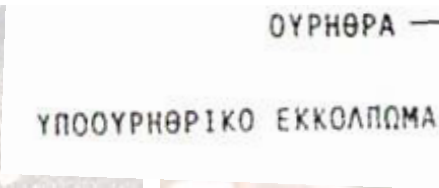
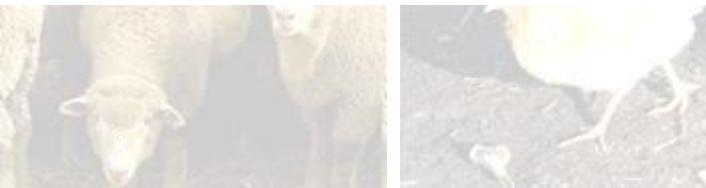
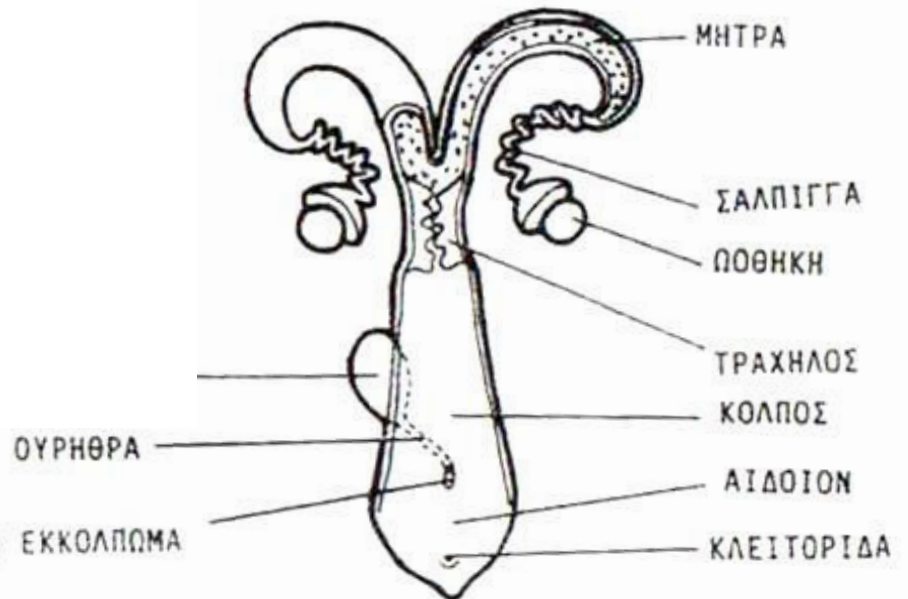
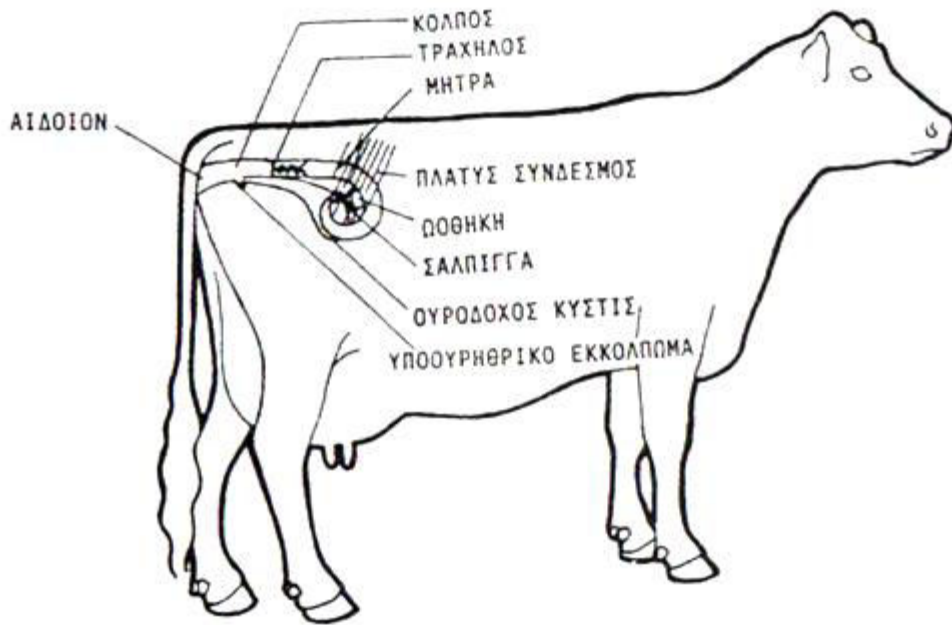
- Όρχεις
- Επιδιδυμίδα
- Σπερματικός τόνος
- Σπερματικός πόρος
- Ουρήθρα
- Πέος
- Βάλανος
- Πόσθη



ΖΩΙΚΗ ΠΑΡΑΓΩΓΗ – ΚΕΦ. 7

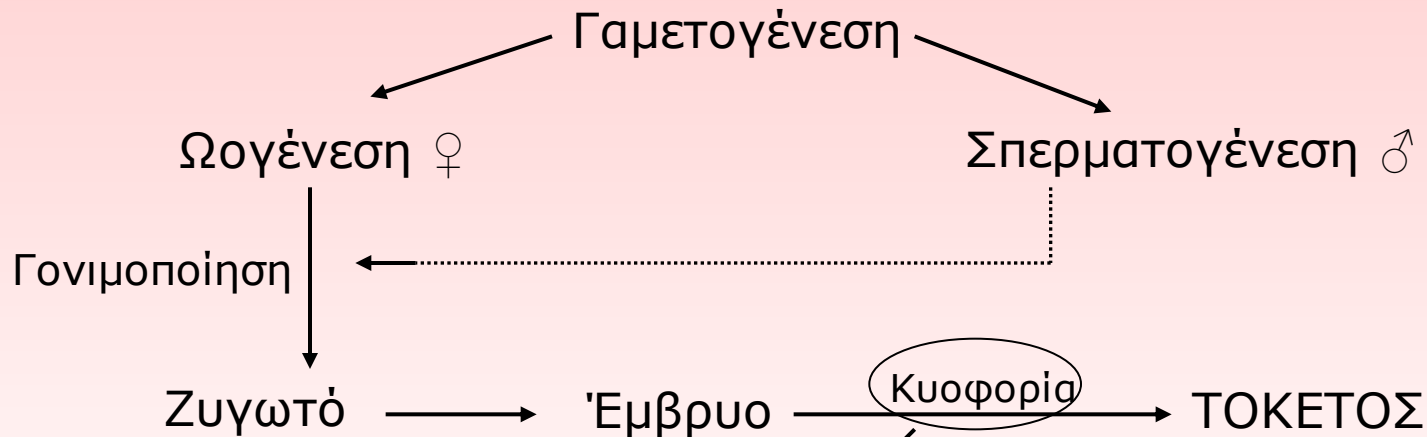
ΑΝΑΠΑΡΑΓΩΓΗ ΑΓΡΟΤΙΚΩΝ ΖΩΩΝ

ΓΕΝΗΤΙΚΟ ΣΥΣΤΗΜΑ ΘΗΛΥΚΟΥ ΘΗΛΑΣΤΙΚΟΥ (αγελάδα)



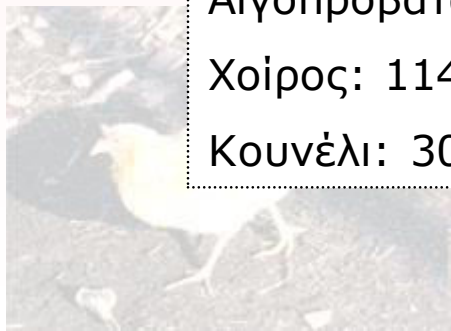
ΖΩΙΚΗ ΠΑΡΑΓΩΓΗ – ΚΕΦ. 7

ΚΥΚΛΟΣ ΖΩΗΣ ΘΗΛΑΣΤΙΚΟΥ



Αγελάδα: 285 ημ.
Αιγοπρόβατα: 150
Χοίρος: 114
Κουνέλι: 30

- 1) Διαστολή
- 2) Εξώθηση
- 3) Υστεροτοκία



ΖΩΙΚΗ ΠΑΡΑΓΩΓΗ – ΚΕΦ. 7

Παράγοντες που επηρεάζουν την **ποιότητα** και την **ποσότητα** του σπέρματος

- Θερμοκρασία περιβάλλοντος
- Διατροφή
- Συνθήκες διατήρησης
- Πυρετός
- Παρουσία θηλυκών
- Υπερβολική ή μειωμένη χρήση
- Φυλή
- Ηλικία
- Αρρώστιες γεννητικού συστήματος
- Ανθρώπινη συμπεριφορά κατά την εκτροφή

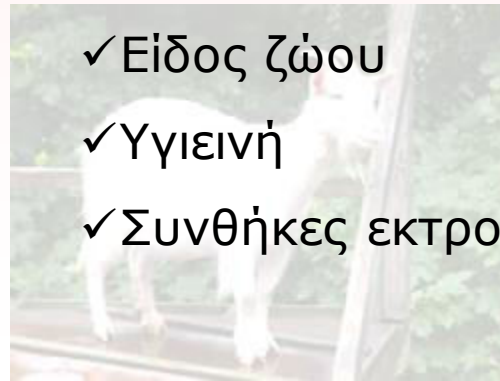


ΖΩΙΚΗ ΠΑΡΑΓΩΓΗ – ΚΕΦ. 7

Ήβη - Παράγοντες που επηρεάζουν την εμφάνιση ήβης

- 1) Έναρξη παραγωγής και ελευθέρωσης γαμέτων ικανών για γονιμοποίηση
- 2) Αμοιβαία επιθυμία και ικανότητα δύο φύλων για συνεύρεση

- ✓ Γενετικοί παράγοντες
- ✓ Φωτοπερίοδος
- ✓ Διατροφή
- ✓ Εποχή γέννησης
- ✓ Κλιματολογικοί παράγοντες
- ✓ Φύλο ζώου
- ✓ Είδος ζώου
- ✓ Υγιεινή
- ✓ Συνθήκες εκτροφής (παρουσία ♂)



ΖΩΙΚΗ ΠΑΡΑΓΩΓΗ – ΚΕΦ. 7

Οίστρος – Οιστρικός κύκλος

Φάση κατά την οποία το θηλυκό είναι δεκτικό ή αναζητά το αρσενικό και επιτρέπει την επίβαση.

* ♂ Ζώα ανιχνευτές

= Ο κύκλος της

γενετησιακής δραστηριότητας

- 17-21 ημέρες

- έλεγχος από ορμονικό και νευρικό σύστημα ώστε:

- απελευθέρωση από τις ωοθήκες ωαρίου/-ων κατάλληλου για γονιμοποίηση

- εκδήλωση επιθυμίας για σύζευξη

- προετοιμασία ενδομητρίου για εμφύτευση και ανάπτυξη εμβρύου



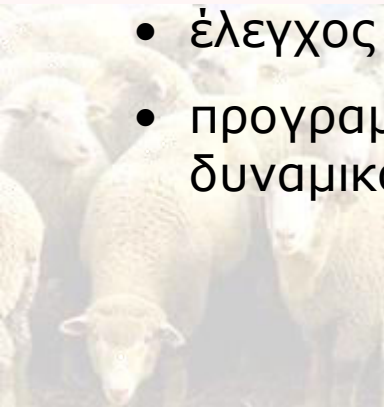
ΖΩΙΚΗ ΠΑΡΑΓΩΓΗ – ΚΕΦ. 7

Συγχρονισμός οίστρου

- Συγκεντρώνουμε τις γεννήσεις του κοπαδιού σε μικρό διάστημα.
- Εισάγουμε στον κόλπο σπόγγο με προγεσταγόνο ⇒ αναστολή λειτουργίας ωοθηκών για 13 μέρες

Πλεονεκτήματα

- ευκολότερη διάθεση προϊόντων, καλύτερες τιμές
- μεγαλύτερη γαλακτοπαραγωγή λόγω πρωιμότητας
- σωστότερη διατροφή εγκύων ζώων
- έλεγχος συζεύξεων, εφαρμογή τεχνητής σπερματέγχυσης
- προγραμματισμός εργασιών, καλύτερη αξιοποίηση εργατικού δυναμικού



ΖΩΙΚΗ ΠΑΡΑΓΩΓΗ – ΚΕΦ. 7

Τεχνητή σπερματέγχυση

1. Σπερματοληψία
2. Έλεγχος ποιότητας σπέρματος
3. Αραίωση
4. Κατάψυξη

Εφαρμογή

- Λίγα αρσενικά με καλές ιδιότητες
- Απομακρυσμένα ζώα, διαφορετικό μέγεθος
- Διατήρηση σπέρματος στο ψυγείο από μη ζώντα άτομα
- Ασθένειες των γεννητικών οργάνων

