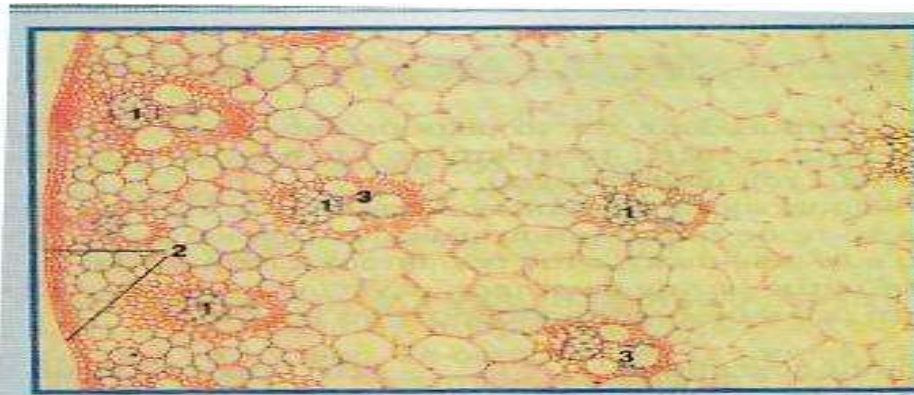


Εγκάρσια τομή βλαστού

ΚΑΝΕΛΛΟΥ ΚΩΝΣΤΑΝΤΙΝΑ

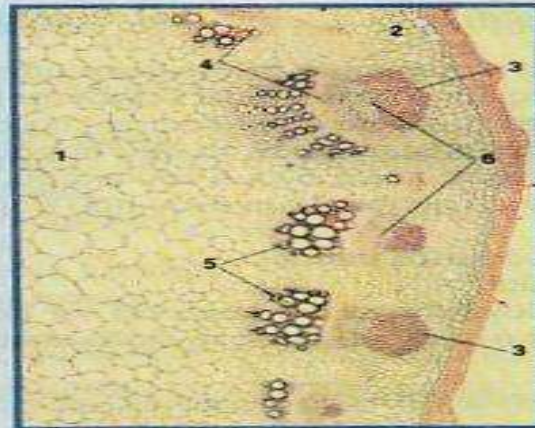
5⁰ ΕΠΑΛ ΗΡΑΚΛΕΙΟΥ

Εγκάρσια τομή βλαστού



Εικόνα 2.37

Αγγειακό σύστημα βλαστού μονοκότυλου φυτού
1. Ηθμός, 2. Επιδερμίδα, 3. Αγγεία ξύλου

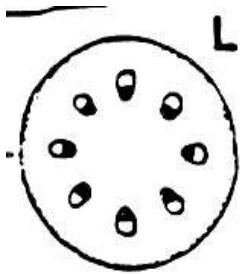


Εικόνα 2.38

Αγγειακό σύστημα σε βλαστό δικότυλου φυτού
1. Εντεριώνη, 2. Φλοιός, 3,6. Ηθμός, 4. Κάμβιο, 5. Αγγεία ξύλου

βλαστός

ΔΙΚΟΤΥΛΑ

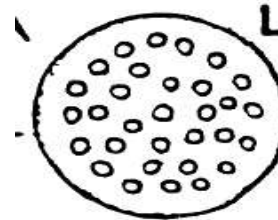


Ποώδης ή ξυλώδης (υπάρχει κάμβιο).

Ηθμαγγειώδεις δεσμίδες σε δακτύλιο

Βλαστός

ΜΟΝΟΚΟΤΥΛΑ



Συνήθως ποώδης.

Δεν υπάρχει κάμβιο.

Ηθμαγγειώδεις δεσμίδες διάσπαρτες

φύλλο

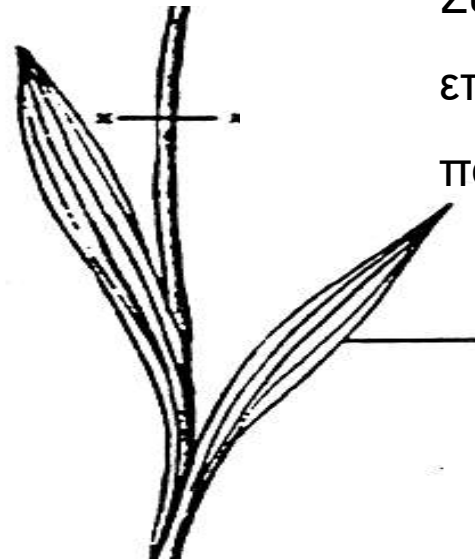
δικότυλα

Συνήθως με
πλατύ έλασμα
με δικτυοειδή
νεύρωση



μονοκότυλα

Συνήθως στενά,
επιμήκη,
παραλληλόνευρα

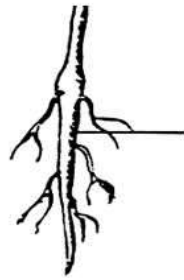


ρίζα

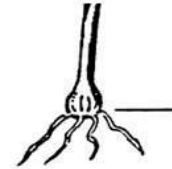
ΔΙΚΟΤΥΛΑ

Ρίζα

ΜΟΝΟΚΟΤΥΛΑ



Κύρια πασσαλώδης ρίζα
με αρκετές
δευτερεύουσες



Δεν υπάρχει κύρια ρίζα,
αλλά πολλές παρόμοιες

Δικότυλα φυτά

- Πεπλατυσμένο έλασμα φύλλου
- Δικτυωτά νεύρα
- Έχει μίσχο
- πασσαλώδες ριζικό σύστημα
- Ηθμαγγειώδεις δεσμίδες σχηματίζουν δακτυλίδι
- Έχει κάμβιο

Μονοκότυλα φυτά

- Στενόμακρο έλασμα φύλλου
- Παράλληλα νεύρα
- Δεν έχει μίσχο αλλά κολεό
- Θυσανώδες ριζικό σύστημα
- Ηθμαγγειώδεις δεσμίδες διάσπαρτες
- Δεν έχει κάμβιο

Πως φτιάχνω παρασκευάσματα
πηγαίνω : σημειώσεις εργαστηρίου
μορφολογίας-φυσιολογίας φυτών

PDF