

# Κοινωνικοποίηση - Μαζοποίηση

## I. Κοινωνικοποίηση: Ορισμός - Προσέγγιση έννοιας

**Κοινωνικοποίηση** ονομάζεται η αφομοίωση από τα μέλη μιας κοινότητας των κανόνων, των αξιών και των πολιτισμικών παραμέτρων που εκφράζουν τη συγκεκριμένη κοινότητα.

Η κοινωνικοποίηση δίνει στα άτομα τη δυνατότητα να εσωτερικεύσουν τα δικαιώματα και τις υποχρεώσεις τους και να αποκτήσουν επίγνωση των κοινωνικών τους ρόλων. Έτσι, διαμορφώνονται άτομα που με τη δράση τους εξισορρογούν τη συνοχή και διατήρηση της δεδομένης κοινότητας.

## II. Παράγοντες κοινωνικοποίησης

- **Θεσμικοποιημένοι:** κράτος, οικογένεια, εκπαίδευση, θρησκεία, στρατός.
- **Άτυποι:** φίλικές συζητήσεις, συναναστροφές στους χώρους εργασίας, αθλητικοί στίλλογοι, διασωσμένοι, Μ.Μ.Ε., Διαδίκτυο.

## III. Κοινωνικός έλεγχος

Ο κοινωνικός έλεγχος εξασφαλίζει με τους μηχανισμούς του τη συμμόρφωση των μελών της κοινότητας στις κοινωνικές αξίες. Εφαρμόζεται επομένως, όταν τα άτομα δεν έχουν αποδεχτεί πλήρως την κοινωνική ιδεολογία και αρνούνται να υπακούσουν στους κανόνες και τις αντιλήψεις της ομάδας. Υλοποιείται με μια σειρά τελετουργιών και τιμησιών.

## IV. Μαζοποίηση: Ορισμός - Προσέγγιση έννοιας

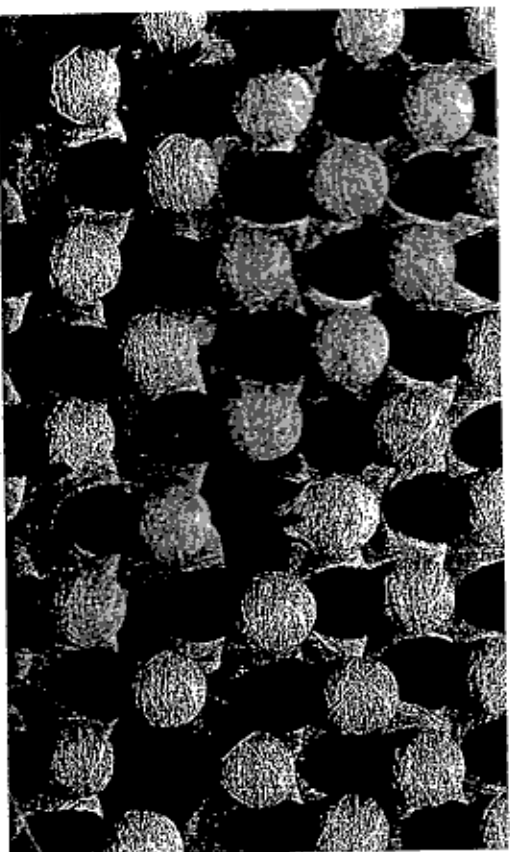
**Μαζοποίηση** ονομάζεται η εξομοίωση των επιλογών, των αντιλήψεων, της συμπεριφοράς και του τρόπου ζωής των ανθρώπων. Έτσι, τα μέλη του κοινωνικού συνόλου χάνουν τις ιδιαιτερότητες τους, ακολουθούν παρόμοια ένα παρόμοιο τρόπο σκέψης, συμπεριφοράς και μεταβάλλονται σε μεγάλη, χωρίς γνώμη και βούληση,

## V. Αιτίες μαζοποίησης

Ο καταναλωτικός, που καθιστά τον άθροιστο μονοδιάστατο και έβουλο. Η παντοδυναμία της μάδας, που υποτεθούνει τις ιδιαιτερότητες. Η καταναλωτική επιδραση της διαφημισης, που δημιουργεί και επιβιάζει προ-τυπα ζωής. Η εξέταση των μαζικών μέσων επικοινωνίας και η υποτροπή τους σε πολι-κά και οικονομικά συμπεριφέροντα. Το χαμηλό μορφωτικό επίπεδο του μέσου πολίτη. Η παρακωσμοποίηση ως διαδικασία εξέλιξης των εθνικών και ατομικών ιδιαιτεροτήτων. Η επιβίαση δογματικών αντιλήψεων και παραδοσιακών προσαρτώσεων (π.χ. γατασιμός, σεξισμός).

## VI. Συνέπειες της μαζοποίησης

Περιορίζεται η χρησιμή ικανότητα. Τα άτομα ζουν σε καθεστώς σύγχυσης και ανασφάλειας. Οι άνθρωποι ελέγχονται από δημηγυρούς και γίνονται αντικείμενα πολι-κής εκμετάλλευσης. Υπονομεύεται το δημοκρατικό πολιτεύμα, στο βαθμό που δεν είναι δυνατός ο έλεγχος της εξουσίας από τους πολίτες.



## VII. Θέμα σχετικό με την κοινωνικοποίηση και τη μαζοποίηση

Να παρουσιάσετε και να αναλύσετε τις θετικές και τις αρνητικές επιδόσεις που μπορεί να έχει στο άτομο η κοινωνική ομάδα στην οποία ανήκει. Να υποθέστε ότι το κείμενό σας θα δημοσιευτεί στο περιοδικό του σχολείου σας [σχολικό βιβλίο, σ.119] (500-600 λέξεις).

Επικοινωνιακό Ύψος: επίσημο (πρόκειται για επρωτότυπο).

ηλικία **Ρηματικά πρόσωπα:** τρίτο ενικό - πληθυντικό, πρώτο πληθυντικό.

**Τίτλος:** «Άτομο και κοινωνική ομάδα: θετικές και αρνητικές όψεις μιας διαλεκτικής σχέσης».

### Σχεδιάγραμμα

#### Ηρόλιθος

Η αρδοχγή και τηρηση των κοινωνικών κανόνων, που αποτελέ αναγκαία προϋπόθεση για την ενσωμάτωση σε μια κοινότητα, θεωρείται κατασχγή θετική. Συγγά όμως δημιουργεί δεσμεύσεις και περιορισμούς που μπορεί να έρχονται σε αντίθεση με θεμε-λιώδη στοιχεία της προσωπικότητάς του.

#### Θετικές επιδόσεις της ομάδας στο άτομο

α' θετική Το άτομο βιώνει διεξοδό στην έμφροη κοινωνικότητά του. περίοδος

Αντιπή με Εξυστεγικεύει τις απόψεις του, μοιραόζεται τις άψεις και τις αποκόρηση χάρες, εκφράζει τα οράματα και τους προβλήματισμούς του.

β' θετική Αντιμετωπίζει με μεγαλάντεση ευκολία τα στοιχεία του προβλήμα-περίοδος τά.

Αντιπή με Η κοινωνική ομάδα διασφαλίζει την επιβίωση και την προστα-αποκόρηση οία των μελών της χάρη στην αλληλέγγυη και τη συνεργασία που αναπτύσσονται στα πλαίσιά της.

γ' θετική Αρροποιάνει έναν κώδικα ηθικών αξιών.

Αντιπή με Οι ηθικές αξίες δίνουν νόημα στη ζωή του και αποτελούν οδη-αποκόρηση γό στην πορεία του.

**δ' θεματική** Η κοινωνική ενσωμάτωση συντελεί στη διαμόρφωση της προσωπικού περιόδου πικρότητας του ατόμου.

**Αντίπτυξη με αποδόγηση** Οι αντιλήψεις, οι ιδέες, οι συμπεριφορές των άλλων επηρεάζουν βαθιά την προσωπικότητα και τη στάση του ανθρώπου απέναντι στη ζωή.

#### *Δημητριάδης επιδόσεις της ομάδας στο άθλημα*

**α' θεματική** Η κοινωνική ομάδα επιβάλλει κανόνες και συμπεριφορές που περιόδεσ εξωλεύφουν τις ιδιαιτερότητες.

**Αντίπτυξη με αποδόγηση** Η υιοθέτωση των ιδιαιτερωτων γνωσμομάτων της προσωπικότητας οδηγεί στη μάξοποίηση και την τυφλή υποταγή του ατόμου στη βούληση της ομάδας.

**β' θεματική** Η άκρητη αποδόγη των κοινωνικών κανόνων περιούξεί τις ατομικές και πολιτικές ελευθερίες.

**Αντίπτυξη με αποδόγηση** Η ατομική κριτική στάσης επέθεντι στους νόμους, τους κανόνες και τους θεσμους της κοινότητας δεν επιτρέπει τη διεκδίκηση δικαιωμάτων που δεν προβλέπεται το κοινωνικό πλαίσιο ούτε τον έλεγχο ή την αμφοιβήτηση της πολιτικής εξουσίας.

**γ' θεματική** Περιούξεται η δραστικότητα ατόμων με τομήτη φρονασία και περιόδεσ γιόδοστατικές ιδέες.

**Αντίπτυξη με αποδόγηση** Πολλοί δημοσυγνικοί καλλιτέχνες, επιστήμονες και διανοσή-μενοι αποθιγαίνονται, αδδανον ή και περιθιωγιοποιούνται.

#### *Επίλογος*

Η εξέγηση του ατόμου από την ομάδα συχνά έχει ένα μεγάλο τίμημα, την αλώκωση της προσωπικότητας του. Για να αντιμετωπίσει και να άψει αυτό το πρόβλημα, χρειάζεται θέρος, βούληση και έλεθβερο φρόνημα.